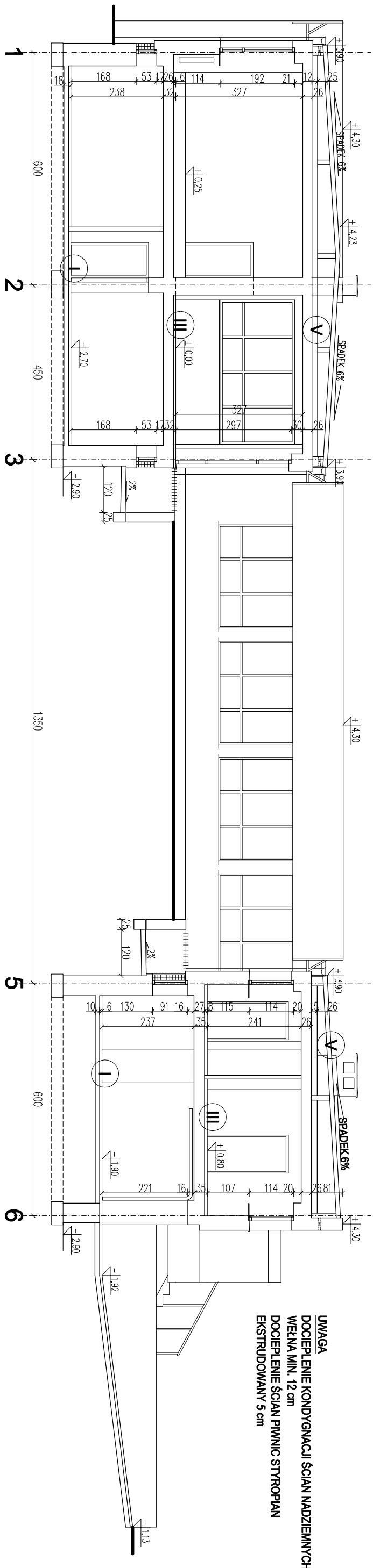


SĄD REJONOWY W PUŁAWACH

PRZEKRÓJ II-II

SKALA 1:100



UWAGA
DOCIEPLENIE KONDYGNACJI ŚCIAN NADZIEMNYCH
WEŁNA MIN. 12 cm
DOCIEPLENIE ŚCIAN PIWNIC STROPIAN
EKSTUDOWANY 5 cm

I
ISTNIEJĄCE WARSTWY POSADZKI NA GRUNCIE
- WYKONCZENIE WG. OPISÓW NA RZUTACH

- PAPA 2x
- CHUDY BETON
- GRUZ UBITY

10 cm
15 cm

II
ISTNIEJĄCE WARSTWY POSADZKI
- WYKONCZENIE WG. OPISÓW NA RZUTACH

- JASTRYCH CEMENT.
- PAPA 1x
- PŁYTA SPILŚN.
- PAROIZOLACJA(LEPIK)
- STROP DZ3

1,2 cm
23 cm

III
ISTNIEJĄCE WARSTWY POSADZKI
- WYKONCZENIE WG. OPISÓW NA RZUTACH

- JASTRYCH CEMENT.
- PAPA 1x
- PŁYTA SPILŚN.
- PAROIZOLACJA(LEPIK)
- STROP PŁYTA ŻERAN

1,2 cm
24 cm

IV
ISTNIEJĄCE WARSTWY POSADZKI
- WYKONCZENIE WG. OPISÓW NA RZUTACH

- JASTRYCH CEMENT.
- PAPA 1x
- PŁYTA SPILŚN.
- PAROIZOLACJA(LEPIK)
- STROP PŁYTA ŻELBETOWA

1,2 cm
8 cm

V
ISTNIEJĄCE WARSTWY STROPODACHU
- PAPA NA LEPIKU 2x

- SZLICHTA WYRÓWNAWCZA
- PŁYTY KORYTKOWE
- OCIEPLENIE ŻUŻEL GRAN.
- PAPA
- STROP PŁYTA ŻERAN

1cm
10 cm
15 cm
24 cm

INWENTARYZACJA			
nazwa inwestycji:			
Przebudowa wraz z rozbudową budynku Sądu Rejonowego i Prokuratury Rejonowej w Puławach położonego przy ul. Lubelskiej 7 w Puławach			
adres inwestycji:			
ul. Lubelska 7, 24-100 Puławy			
dz. nr 3208/1, dz. nr 3105/5			
inwestor:			
Skarb Państwa - Sąd Apelacyjny w Lublinie			
ul. Oborniców Pokoju 1, 20-950 Lublin			
jednostka projektowa:		numer wersji:	
projektant:		numer wersji:	
mgr inż. arch. Michał Kuś		R0	
upr. do proj. w specjalności architektonicznej			
Nr 32/SLOKK/2014/II			
mgr inż. arch. Artur Wątor			
upr. do proj. w specjalności architektonicznej			
Nr 9/SLOKK/2014			
sprawdzający:		data:	
mgr inż. arch. Barbara Zakliczka - Wątor		26-07-2021	
upr. do proj. w specjalności architektonicznej			
Nr 4/10/SLOKK			
opracowanie:		skala rysunku:	
I		1:100	
tytuł rysunku:		numer rysunku:	
Przekrój II-II		I-7	
wszelkie niezgodności i niedocięci pismem uzgodnić z projektantem; zmiany i rozprawy sporządzić na budowie			
str.			